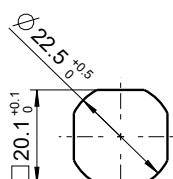
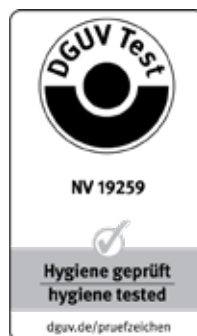
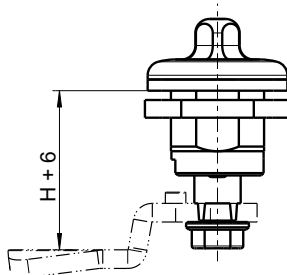
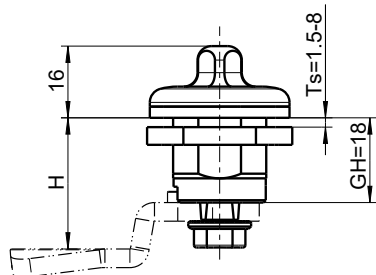


Гигиеничные поворотно-зажимные замки из нержавеющей стали

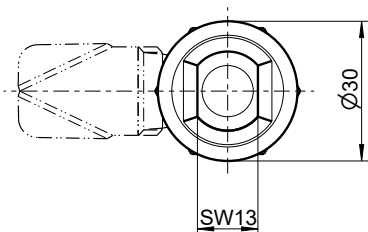
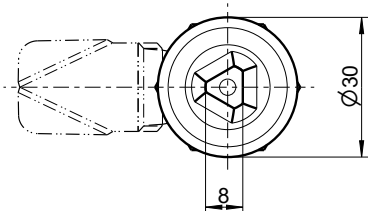
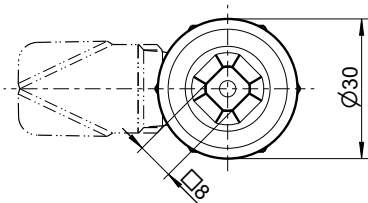
АССОРТИМЕНТ 1000

Гигиенический поворотно-зажимной замок для здравоохранительного и пищевого сектора

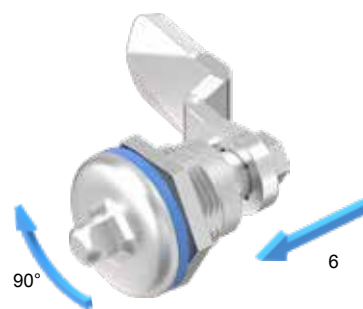
Гигиеничный поворотно-зажимной замок из нерж. стали с плоским уплотнением снаружи вровень



Монт. отверстие



В открытом положении
При повороте вставки на 90° одновременно поворачивается ригель.



В закрытом положении:
При следующем повороте на 90° ригель смещается на 6 мм по оси.



Зажатое положение

Открытие:
в обратном порядке и направлении

Примечание:
Гигиеничные поворотно-зажимные замки выполняют предписания гигиены по DIN EN 1672-2, DIN EN 14159 и EHEDG док.8.

Уплотнения выполняют требования FDA 21 CFR 177.2600 и VO 1935/2004.

Другие детали см. на стр.
– Ригель с носиком 1C-120 (GH = 18)

Гигиеничный компрессионный замок AISI 303 или 316L, с уплотнением
AISI 303 - для пищевого сектора
AISI 316L - для здравоохранительного и пищевого сектора

Четырехгранник 8 AISI 303	1000-U963-PF
Четырехгранник 8 AISI 316L	1000-U963
Трехгранник 8 AISI 303	1000-U962-PF
Трехгранник 8 AISI 316L	1000-U962
Гигиена SW13 AISI 303	1000-U961-PF
Гигиена SW13 AISI 316L	1000-U961

Ключ-ручка из черного полиамида

Четырехгранник 8	1004-62
Трехгранник 8	1004-61
Гигиена SW13	1004-60

Ключ из цинка ЛПД, без отделки

Гигиена SW13	1004-53
--------------	---------