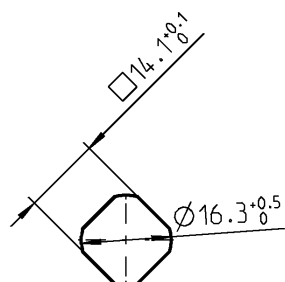
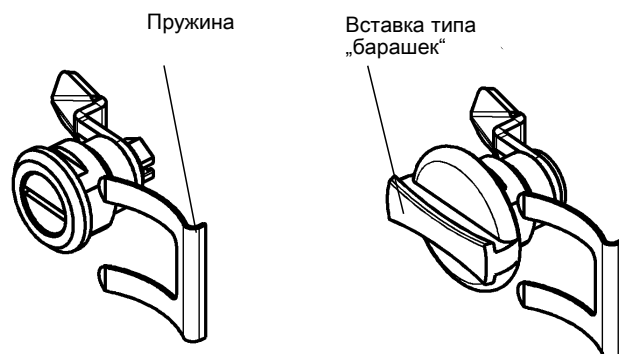
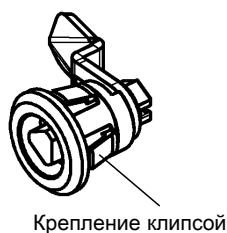
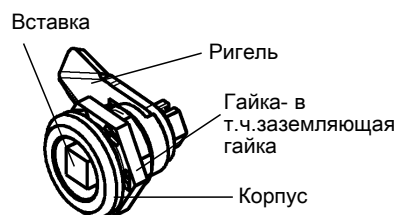
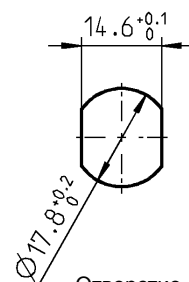


# Прижимной замок, малое исполнение

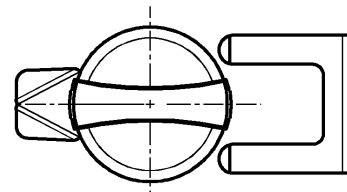
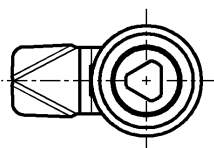
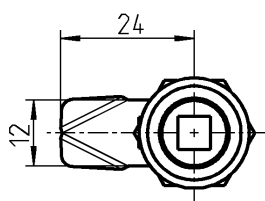
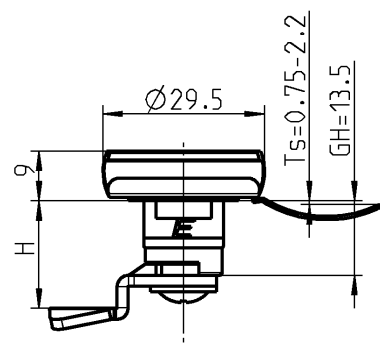
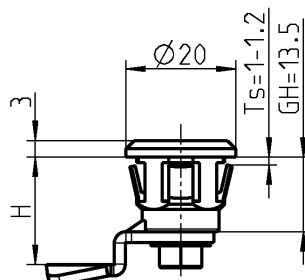
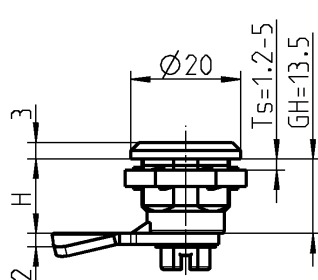
## АССОРТИМЕНТ 1022



Отверстие для  
закрепления  
гайкой и клипсой



Отверстие для  
пружинного крепления



Корпус отлит из цинка, полиамида или нержавеющей стали; крепление гайкой или пружиной из оцинкованной или нержавеющей стали, уплотнение только при корпусе из нержавеющей стали

	Zn-литье	Zn-литье черный	нерж.сталь AISI 303	Полиамид черный	
с гайкой <sup>1)</sup> из стали <sup>2)</sup> AISI 303	1022-U8 <sup>1)</sup>	1022-U46 <sup>1)</sup>	1022-U60 <sup>2)</sup>	1022-U71 <sup>1)</sup>	
с гайкой из стали	1022-U9	1022-U47	—	—	
Крепление клипсой	—	—	—	1022-01-02	
с пружинным креплением	1022-U76	1022-U77	—	1022-U78	
<b>Поворотная вставка из цинка, полиамида или нерж. стали; болт и шайба из оцинкованной стали; уплотнение только при корпусе из нержавеющей стали</b>					<b>Ключ черный из Zn-литья</b>
Четырехгранник 6	1022-U2	1022-U44	1022-U61	1022-U72	1004-20
Трехгранник 6,5	1022-U1	1022-U43	1022-U62	1022-U73	1004-21
Шлиц 1,5 x 3	1022-U3	1022-U45	1022-U63	1022-U74	—
Оправка	1022-U4	—	1022-U64	1022-U75	—
Ручка-бабочка	—	—	—	1022-U82	—