



Поворотный замок с ригелем, полиамид



Поворотный замок с ригелем, оцинк. сталь

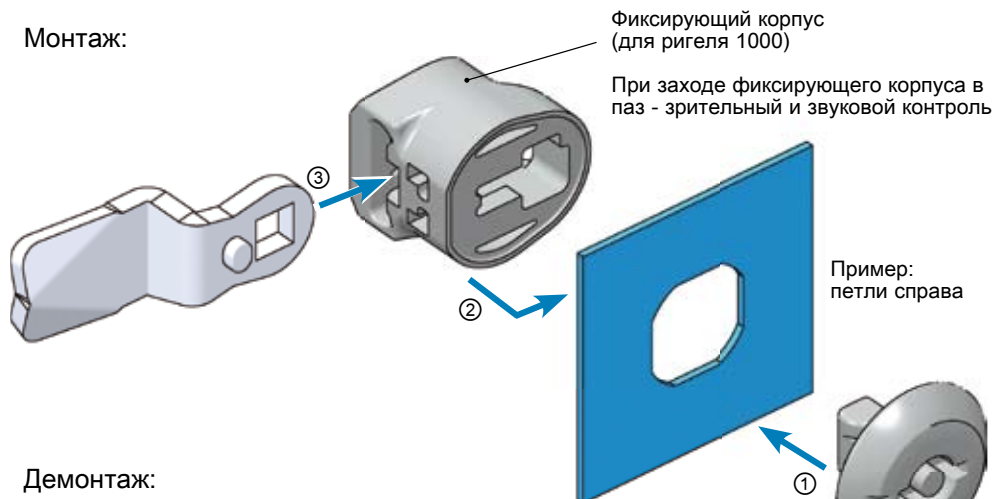
Указание по установке:

Монтаж при дверных петлях справа:
Предварительно собранный поворотный узел вставляется в отверстие, а затем крепится фиксирующим корпусом.

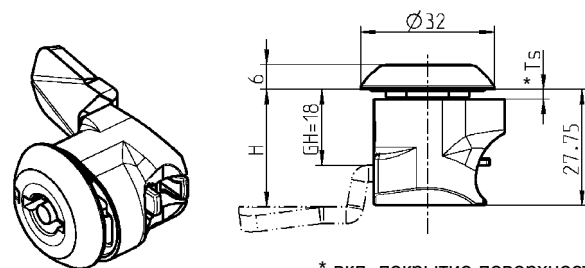
Монтаж при дверных петлях слева:
Предварительно собранный поворотный узел вставляется в отверстие, а затем крепится фиксирующим корпусом.

Для иной толщины двери - по запросу!

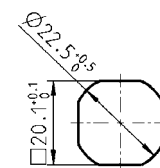
Другие составные см. на стр.
– Ригель (версия 1; GH=18) 1C-120
– Ключ 12B-120

Монтаж:**Демонтаж:****Преимущества**

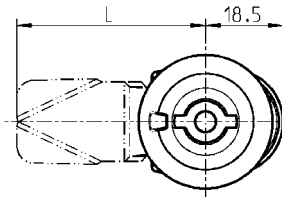
- Экономия расходов за счет быстрой сборки и разборки без инструментов за пару секунд
- поставляется с ригелем из полиамида или стали
- подходит для многих стандартных ригелей
- Усилие замыкания стальным ригелем соответствует стандартному поворот. замку EMKA из цинка ЛПД
- Плавность поворота (конструкция без внутренних напряжений)
- Самоуплотнение для большей защиты (согласно принципу)
- надежная защита от перекручивания
- Стандартные отверстия
- Защищен патентом



* вкл. покрытие поверхности



Монтажное отверстие

**Поворотный узел из черного полиамида GF, с уплотнением**

Четырехгранник 7	1000-U883
Четырехгранник 8	по запросу
Трехгранник 8	по запросу
Двойная бородка 3	по запросу
Двойная бородка 5	1000-U873
Шлиц 1,5 x 3	по запросу

Фиксирующий корпус из черного полиамида GF, для ригеля 1000

Ts = 0,5 - 1,0 вкл. покрытие	1000-551-02
Ts = 1,0 - 1,5 вкл. покрытие	1000-551-01
Ts = 1,5 - 2,0 вкл. покрытие	1000-551