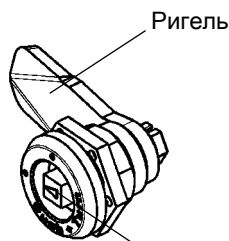
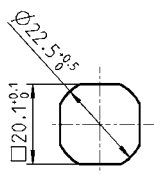




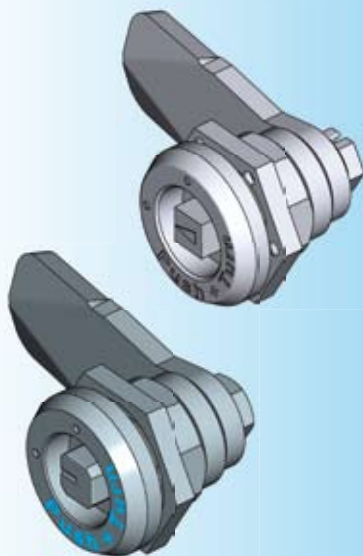
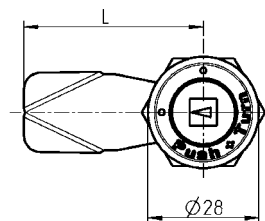
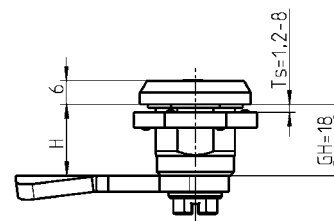
версия из
нерж. стали



Поворотная вставка



Монтажное отверстие



Поворотную вставку надавить
назад и повернуть!

Материал корпуса и вставки - по выбору, заземляющая гайка и болт из оцинкованной стали или гайка и болт из нерж. стали, с пружиной и уплотнением

| | Цинк ЛПД, хромированный | AISI 316 |
|--------------------------------------|----------------------------|----------------|
| Четырехгранник 6 | по запросу | 1000-U817-01PH |
| Четырехгранник 7 | 1000-U817-02IA | по запросу |
| Четырехгранник 8 | 1000-U817-03IA | 1000-U817-03PH |
| Четырехгранник 8 со шлицем | по запросу | по запросу |
| Трехгранник 6,5 CNOMO | по запросу | по запросу |
| Трехгранник 7 | 1000-U817-04IA | по запросу |
| Трехгранник 8 | 1000-U817-05IA | 1000-U817-05PH |
| Трехгранник 9 | по запросу | по запросу |
| Трехгранник 10 | по запросу | 1000-U817-07PH |
| Двойная бородка 3 | по запросу | по запросу |
| Двойная бородка 5 | по запросу | по запросу |
| Внутренний шестигранник SW 8 | по запросу | 1000-U817-24PH |
| Внутренний шестигранник 10 мм | по запросу | по запросу |
| Внутренний четырехгранник 6 | по запросу | по запросу |
| Внутренний 6-гранник 7 | по запросу | по запросу |
| Внутренний 4-гранник 8 | по запросу | по запросу |
| Даймлер Бенц | по запросу | по запросу |
| Шлиц 1,2 x 3 | 1000-U817-16IA | по запросу |
| Шлиц 2 x 4 | 1000-U817-17IA | по запросу |
| Шлиц 2 x 4 с защитой от монет | по запросу | по запросу |
| Коронообразный контур | по запросу | по запросу |
| Восточно-европейск. Ø 13 полукругл. | по запросу | по запросу |
| Внутренний 6-гранник 8 со штифтом | по запросу | по запросу |
| Модель для Германской железн. дороги | 1000-U817-23IA | по запросу |

Замки повышенной надежности
Данные замки имеют
виброустойчивую конструкцию.
Всё же в зависимости от места
и типа применения требуются
дополнительные испытания
и, по необходимости,
дополнительные операции по
крепежу

Примечание:

При применении открывающей
ручки (см. стр. 1С-320) высота
(H) уменьшается на 2 мм

Другие детали см. стр.

– Ригель без шипа 1С-120
– Принадлежности 1С-320
до 1С-380
– Ключ 12В-120