

Гигиеничный поворотный замок из нержавеющей стали

АССОРТИМЕНТ 1000

EMKA

И-н-ф-о

Beschlagteile



RL

IP 69K

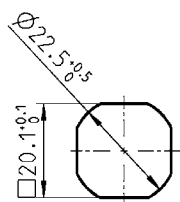
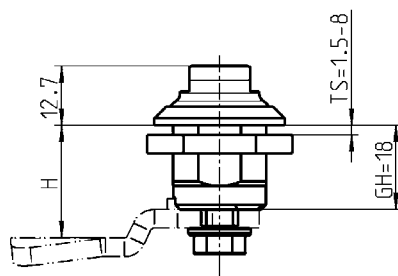
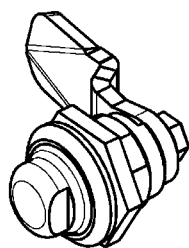


DIN EN 1672-2

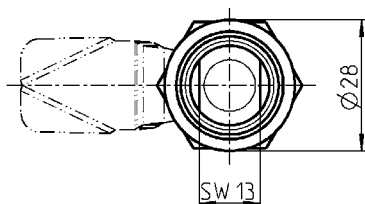
DIN EN ISO 14159

INOX
AISI
3..

1 замки поворотные



Монтажное отверстие



Примечание:
Гигиеничные поворотные замки выполняют предписание гигиены по DIN EN 1672-2 и DIN EN 14159

Материал Прижимной замок замка по выбору, с уплотнением

AISI 316L	1000-U838
AISI 303	1000-U838-PF
Ключ из цинка ЛПД, без отделки	
	1004-53

Другие части см. на стр.
– Ригель с шипом 1С-120