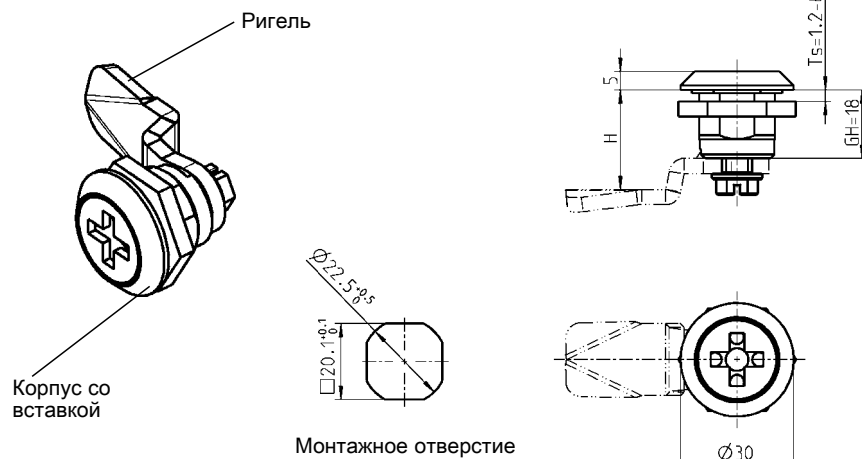


Замки поворотные согласно протоколу FIAT и для Германской железной дороги

АССОРТИМЕНТ 1000

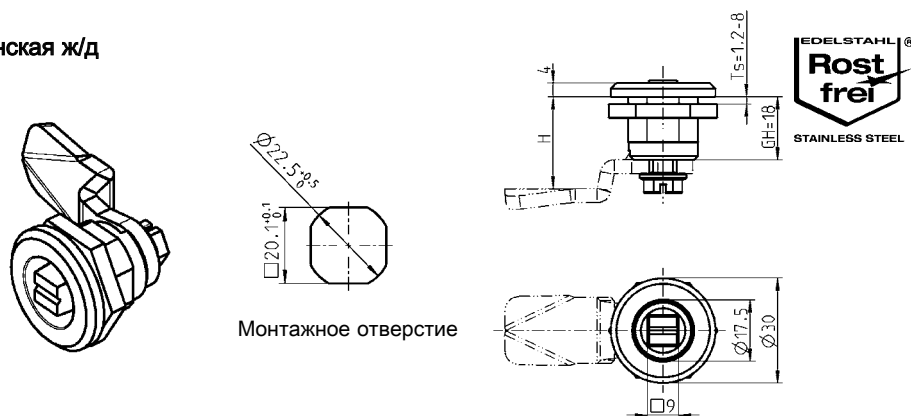
Fiat



Корпус* с поворотной вставкой из хромированного цинка ЛПД, болт, гайка, в.т.ч. заземляющая из оцинкованной стали, с уплотнением

	Гайка	Заземляющая гайка
	1000-U426	1000-U427

Германская ж/д



Корпус из цинка ЛПД, поверхность - по выбору, болт, гайка, в.т.ч. заземляющая из оцинкованной стали, поворотная вставка - по выбору

Вставка оцинк. сталь	Гайка	Заземляющая гайка
Корпус хром. сталь	1000-U431	1000-U499
Корпус с черным напылением	1000-U432	1000-U500
Вставка из хромированного цинка ЛПД	Гайка	Заземляющая гайка
Корпус хром. сталь	1000-U431-01	-
Корпус со вставкой, винтом и гайкой AISI 304	1000-U431-PF	-

IP 65 достигается благодаря:

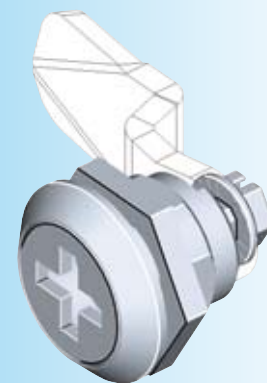
плоскому уплотнению	1000-23
Кольцо уплотнительное	1000-24

IP 65 достигается благодаря:

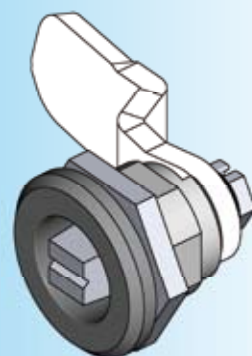
набору уплотнений	1000-U769
-------------------	-----------

По желанию производится сборка:

без уплотнительного кольца	1000-990
с кольцом кругл. сечения	1000-991



* = IP 65



Примечание:
Сборка замка 1B-105

Другие составные см. на стр.
 - Ригель с шипом 1C-120
 - Принадлежности до 1C-180
 - Замочная накладка от 1C-170
 - Ключ 3B-140
 12B-120