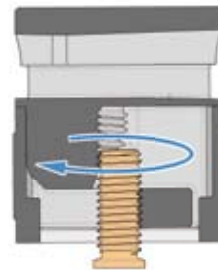
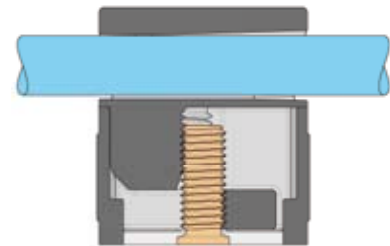


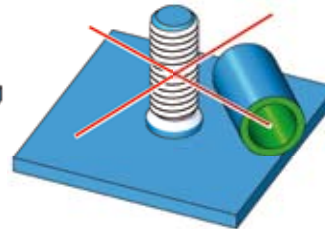
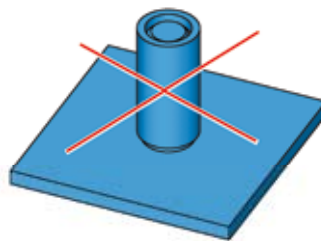
1. Насадите направляющую на приварной болт. (При этом экономится время на вывинчивание)



2. Выпрямите направляющую. При этом будет заметно и слышно, как она зашла в паз. Закручивается всего за несколько вращений.



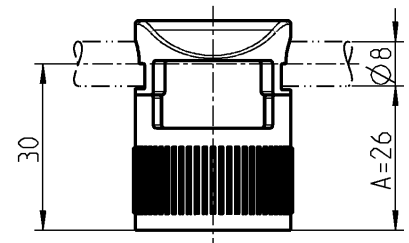
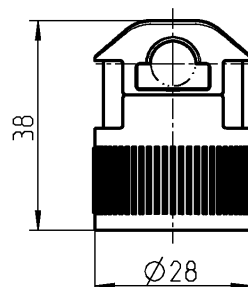
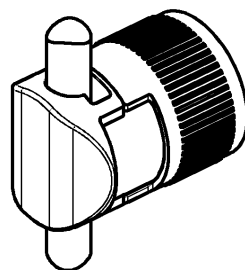
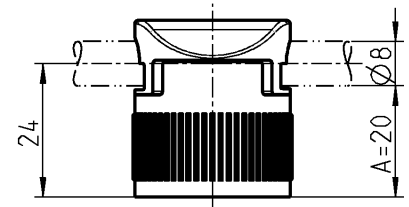
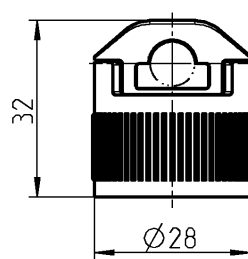
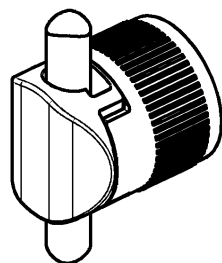
3. Направляющая установлена.



+ ПРЕИМУЩЕСТВО

Данная тяговая направляющая подходит для сварочных шпилек с черным напылением или без отделки. Перед напылением не нужно покрывать шпильку. За счет этого можно оптимизировать процесс и сэкономить расходы.

Примечание:
Тяговая направляющая для
A=20 и A=26



Другие составные см. на стр.
– Присоед. тяга 1С-620
8А-360

Тяговая направляющая из черного полиамида PA-GF

A для прив. болта

20 M6x16

26 M6x20

1001-U47