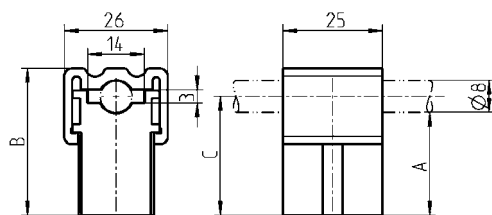
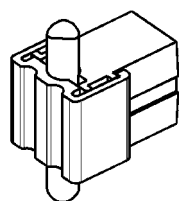


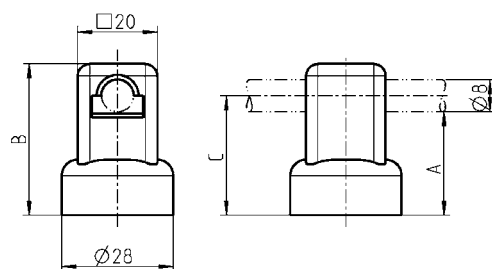
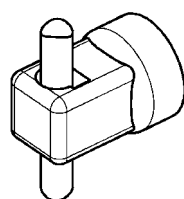
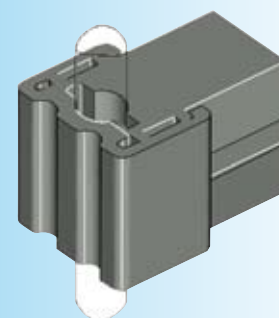
# Направляющая для круглой штанги 8 мм УНИВЕРСАЛЬНАЯ ПРОГРАММА



### Тяговая направляющая из черн.полиамида

A	B	C	для прив. болта	
20	31	24	M6x12 - 20	1001-U40
26	37	30	M6x12 - 20	1001-U41

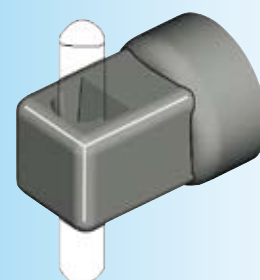
Для круглых и плоских тяг



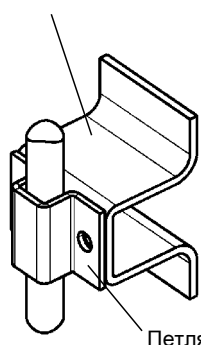
### Тяговая направляющая из черного полиамида с утопленной колпачковой гайкой из оцинкованной стали

A	B	C	для прив. болта	
20	32	24	M6x16	1001-U11
26	38	30	M6x20	1001-U12

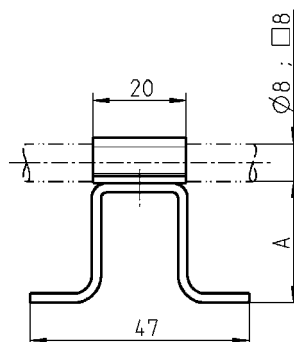
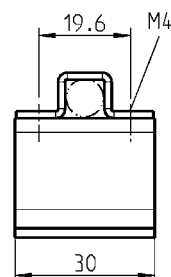
Для круглых тяг



Подложка для тяги



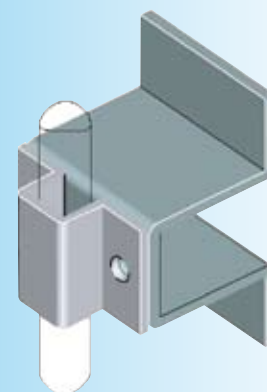
Петля



### Направляющая из оцинкованной стали

	1001-22
<b>Кронштейн из стали, без отделки</b>	
A = 20	1001-20
A = 26	1001-21

Для круглых и 4-гранных тяг



Другие составные см. на стр.  
– Присоед. тяга 1С-620  
8А-360