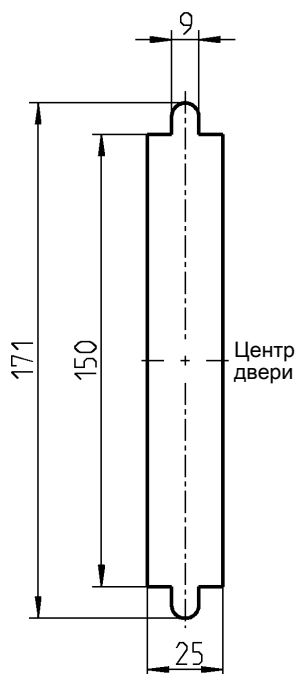
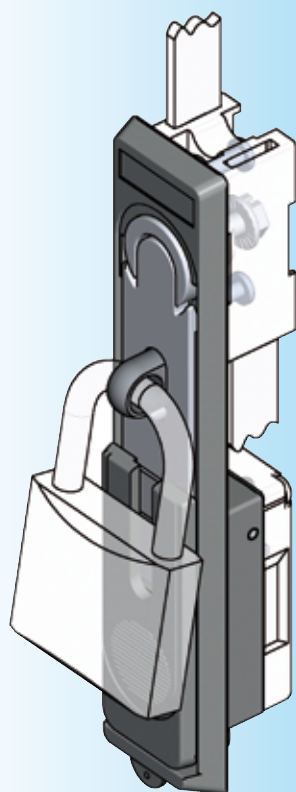


Инфо

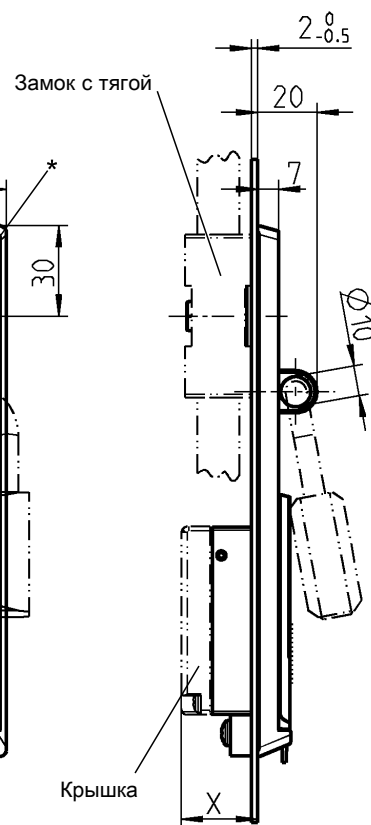
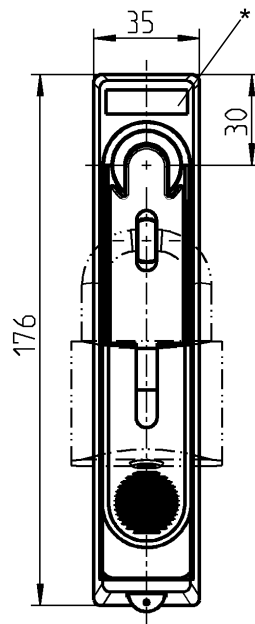
1. Замки поворотные

2. Замки с тягой

3. Системы запирания



Монтажное отверстие



* поле для эмблемы:
27 x 8 x 0,5
Возможна тампопечать
нескольких цветов

Другие составные см. на стр.

- Блок 3XA-120
- 3XA-140
- Модуль ELM глава 11
- Замок с тягой 3YA-520
- 3YA-540
- Опорная втулка 3YB-140

Откидная ручка из черного полиамида PA-GF, ручка из матового хромированного цинка ЛПД, задвижная крышка из цинка ЛПД с черным напылением; запорный болт навесного замка из AISI 303; крепежный материал из оцинкованной стали, с уплотнением

2100-U9

Модель для Форда реализована посредством

Блока с с четырехгранником 7

2100-U33