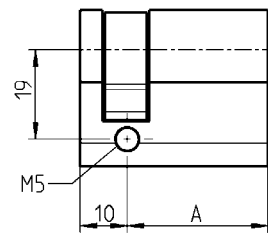
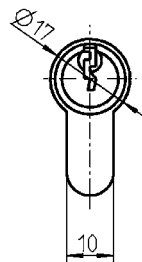
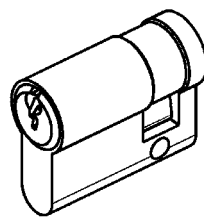
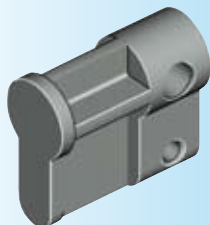
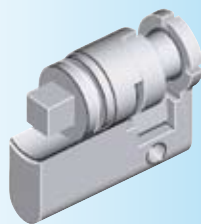
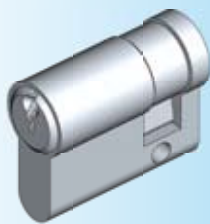


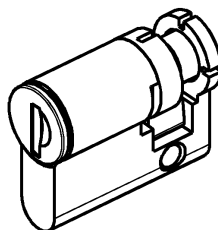
Профильный полуцилиндр согласно DIN 18 252 (EN 1303)



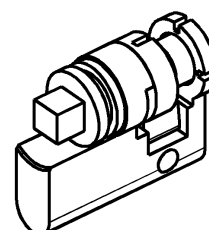
Профильный полуцилиндр согласно DIN 18 252, никелированная латунь, 3 ключа  
все запорные пальцы устанавливаются на 45°

Различные ключи	A = 30	1089-U1
Ключ 110319 N	A = 30	1089-U2
(поставляется в комплекте)		

Профильный полуцилиндр EMKA с  
круглым цилиндром, угол закрытия  
360°



Профильный полуцилиндр  
EMKA со вставкой, угол  
закрытия 360°



Профильный полуцилиндр EMKA с круглым цилиндром из цинка ЛПД с колпачком из нержавеющей стали и пыльником; на каждый круглый цилиндр по ключу из нейзильбера с ушком из черного полиамида PA-GF, угол закрытия 360°.

разное закрытие или ключ ЕК 333 по запросу

Профильный полуцилиндр EMKA с хромированной вставкой из цинка ЛПД, угол закрытия 360°

Вставка, напр., четырехгранник, трехгранник, двойная бородка, шлиц и др. по запросу

**Примечание:**

В откидных ручках 1225-U60 (3G-320) можно применять 1081-U1 или 1089-U2 только профильный полуцилиндр!

**Другие составные см. на стр.**

- Ключ 12В-120
- Запасной ключ 12В-140

**Ассортимент 1125**

- Откидные ручки 3В-320

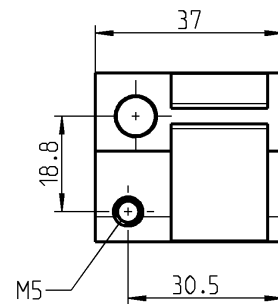
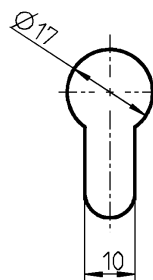
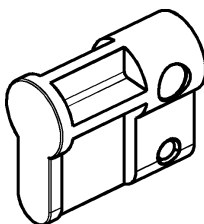
**Ассортимент 1225**

- Откидные ручки 3G-320

**Ассортимент 1317**

- Откидные ручки 3АВ-160

**Заглушка**



Заглушка из черного стеклонаполненного полиамида

1109-09-AA