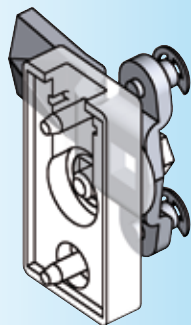
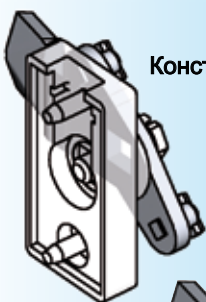


Инфо
1 Замки поворотные
2 Замки с тягой
3 Системы запирания



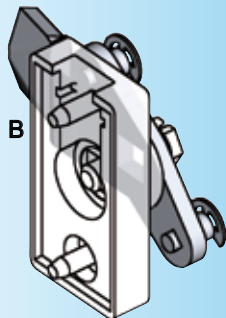
Другие составные см. на стр.

- Накладка со скосами 1С-170
- Присоединительная тяга
- внутри 3ЗВ-120
- Опорная втулка 3УВ-120
3УВ-140



Конструкция А

Конструкция В



Примечание:

При применении накладки со скосами ход сжатия замка увеличивается на 4 мм.

Другие составные см. на стр.

- Накладка со скосами 1С-170

Ассортимент 1125, 1225, 1325, 3000

- Присоединительная тяга
- внутри 3ЗВ-420
- Опорная втулка 3УВ-120

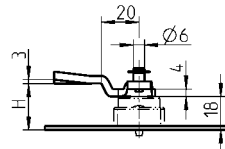
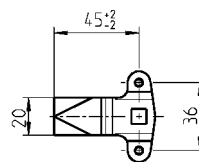
Ассортимент 2100

- Присоединительная тяга
- внутри 3ЗВ-820
- Опорная втулка 3УВ-140

Ригель под тяги Ход 18 мм

Примечание:

При применении накладки со скосами ход сжатия замка увеличивается на 4 мм.



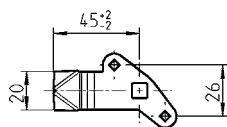
Ригель из оцинк.стали

Н		Н		Н	
18	1107-U119	30	1107-U124	42	1107-U131
20	1107-U120	32	1107-U125	44	1107-U132
22	1107-U5	34	1107-U126	45	1107-U133
24	1107-U121	35	1107-U127	47	1107-U134
25	1107-U122	36	1107-U128	50	1107-U135
26	1107-U123	38	1107-U129		
28	1107-U6	40	1107-U130		

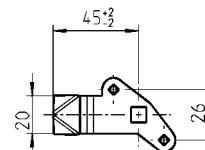
Тяговый привод из оцинк. стали

1107-U88

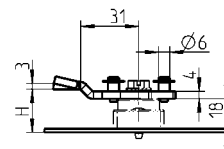
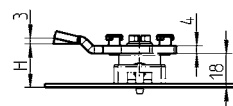
Ригель под тяги Ход 26 мм



Версия А: Т-образный захват



Версия В: круглый захват



Версия А: Ригель из оцинк. стали

Н	правост.	левост.	Н	правост.	левост.
23	1000-U544-23	1000-U545-23	31	1000-U544-31	1000-U545-31
25	1000-U544-25	1000-U545-25	35	1000-U544-35	1000-U545-35
27	1000-U544-27	1000-U545-27	38	1000-U544-38	1000-U545-38
29	1000-U544-29	1000-U545-29			

Тяговый привод из оцинк.стали

1000-U632

Версия В: Ригель из оцинк.стали

Н	правост.	левост.	Н	правост.	левост.
23	1000-U661-23	1000-U662-23	31	1000-U661-31	1000-U662-31
25	1000-U661-25	1000-U662-25	35	1000-U661-35	1000-U662-35
27	1000-U661-27	1000-U662-27	38	1000-U661-38	1000-U662-38
29	1000-U661-29	1000-U662-29	40	1000-U661-40	1000-U662-40

Тяговый привод из оцинк. стали

1000-U663