


Другие составные см. на стр.

– Накладка со скосами 1С-170

Ассортимент 1107, 1317

– Присоед. тяга

 внутри от 3ZB-120

– Откидная ручка 1107 3А-120
до 3А-420

– Откидная ручка 1317 3АВ-120
до 3АВ-160

Ассортимент 1125

– Присоед. тяга по запросу

– Откидные ручки 3В-320
(Версия В)




Другие составные см. на стр.

– Накладка со скосами 1С-170

Ассортимент 1107, 1317

– Присоединительная тяга


 внутри 3ZB-320

– Откидная ручка 1107 3А-120
до 3А-420

– Откидная ручка 1317 3АВ-120
до 3АВ-160

Ассортимент 1125


– Присоединительная тяга


 внутри 3ZB-440

– Откидные ручки 3В-320
(Версия В)

Ассортимент 1150

– Присоединительная тяга


 внутри для откидной ручки
(3С-140, 3С-620 до
3С-750) 3ZB-520

 внутри для откидной ручки
(3С-160, 3С-220,
3С-260) 3ZB-540

– Откидная ручка 3С-140
до 3С-320
3С-620
до 3С-750

Ассортимент 1180

– Присоединительная тяга

 внутри 3ZB-620

– Откидная ручка 1185 3Е-520
3Е-540

Ассортимент 1325

– Присоединительная тяга

 внутри 3ZB-420

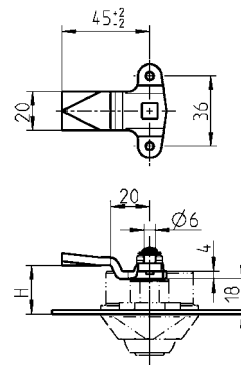
– Откидная ручка 3ВА-220

Ригель под тяги

Ход 18 мм

Внимание:

для ассортимента 1150 не подходит!



Ригель из оцинкованной стали

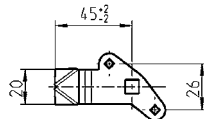
Н		Н		Н		Н	
4	1107-U112	18	1107-U119	30	1107-U124	42	1107-U131
6	1107-U113	20	1107-U120	32	1107-U125	44	1107-U132
8	1107-U114	22	1107-U5	34	1107-U126	45	1107-U133
10	1107-U115	24	1107-U121	35	1107-U127	47	1107-U134
13	1107-U116	25	1107-U122	36	1107-U128	50	1107-U135
14	1107-U117	26	1107-U123	38	1107-U129		
16	1107-U118	28	1107-U6	40	1107-U130		

Тяговый привод из оцинкованной стали

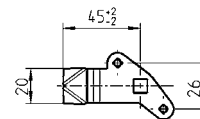
1107-U88

Ригель под тяги

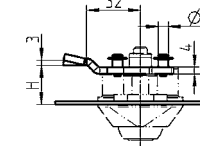
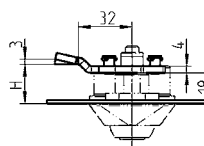
Ход 26 мм



Версия А: Т-образный захват



Версия В: круглый захват



Версия А: Ригель из оцинкованной стали

Н	правост.	левост.	Н	правост.	левост.
23	1000-U544-23	1000-U545-23	31	1000-U544-31	1000-U545-31
25	1000-U544-25	1000-U545-25	35	1000-U544-35	1000-U545-35
27	1000-U544-27	1000-U545-27	38	1000-U544-38	1000-U545-38
29	1000-U544-29	1000-U545-29			

Привод тяг, из оцинкованной стали

1000-U632

Версия В: ригель из оцинкованной стали

Н	правост.	левост.	Н	правост.	левост.
23	1000-U661-23	1000-U662-23	31	1000-U661-31	1000-U662-31
25	1000-U661-25	1000-U662-25	35	1000-U661-35	1000-U662-35
27	1000-U661-27	1000-U662-27	38	1000-U661-38	1000-U662-38
29	1000-U661-29	1000-U662-29	40	1000-U661-40	1000-U662-40

Привод тяг, из оцинкованной стали

1000-U663