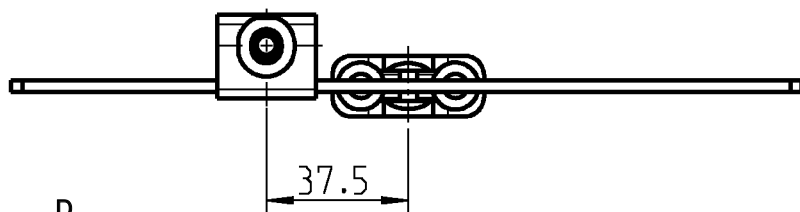


Высота двери Th	Блокировка точки (центр двери)				Присоединительная тяга материал по выбору; Двойной ролик из латуни	
	Разм. X	Разм. Y	Разм. C	Разм. D	Материал	№ наименования
800-1200	-	126,5	-	300	оцинк.сталь алюм. AISI 304	1121-U155 по запросу по запросу
1200-1600	-	276,5	-	450	оцинк.сталь алюм. AISI 304	1121-U158 по запросу по запросу
1600-1900	101,5	526,5	275	700	оцинк.сталь алюм. AISI 304	1121-U161 по запросу по запросу
1900-2200	101,5	676,5	275	850	оцинк.сталь алюм. AISI 304	1121-U164 по запросу по запросу

**Примечание:**  
размеры из таблицы  
см. стр. каталога 3ZA-120



Высота двери Th	Точки запирания (центр двери)				Присоединительная тяга материал по выбору	
	Разм. X	Разм. Y	Разм. C	Разм. D	Материал	№ наименования
800-1200	-	126,5	-	300	оцинк.сталь алюм. AISI 304	1121-68-01RA - -
1200-1600	-	276,5	-	450	оцинк.сталь алюм. AISI 304	1121-68-03RA - -
1600-1900	101,5	526,5	275	700	оцинк.сталь алюм. AISI 304	1121-68-05RA - -
1900-2200	101,5	676,5	275	850	оцинк.сталь алюм. AISI 304	1121-68-07RA - -

**Другие составные см. на стр.**

- Держатель затвора 3ZA-1220  
3ZA-1240
- Направляющие 3ZC-120  
до 3ZC-170

**Ассортимент 1160**

- Откидная ручка и замочная накладка 3D-120  
3D-140

**Ассортимент 1180**

- Откидная ручка и замочная накладка 3E-120  
3E-140
- Замок с тягой 3YA-480

**Ассортимент 1190**

- Откидная ручка 3F-120
- Замочная накладка 3F-220

**Ассортимент 1125, 1150, 1225, 1325, 3000**

- Замок с тягой 3YA-110  
3YA-120

**Ассортимент 1150**

- Замок с тягой 3YA-420  
3YA-440

**Ассортимент 2100**

- Замок с тягой 3YA-520