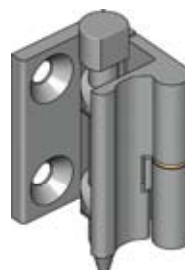
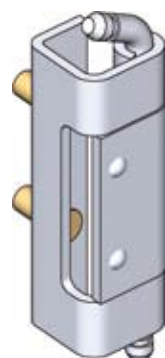
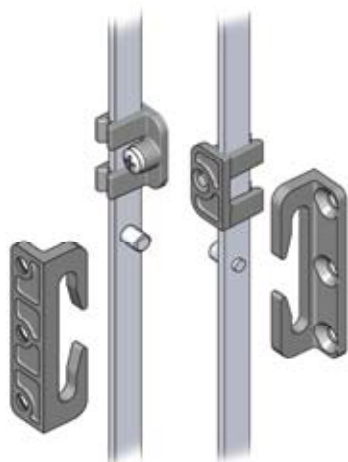




Тип запирания и направляющая тяги

Петля 130°, внутренняя

Петля 180°, наружная



Наименование	Материал	№ артикля
Откидные ручки	см. страницу 3BA-320	1325-U202
Держатель затвора	Цинк ЛПД, черное напыление, для болта М5 с потайной головкой	1121-149
Направляющие для тяг	из черного полиамида для приварной втулки Ø 6x8-M4 и винта М4x6 с полупотайной головкой по DIN 7045	1121-148
Присоед. тяга	см. ниже	
Петля 130°, внутренняя	Петельный кронштейн из оцинкованной стали с запрессованными нарезными штифтами М5x12; петельный ролик из простой стали для приваривания; штифт из оцинкованной стали	по запросу
Петля 180°, наружная	из цинка ЛПД с черным напылением; крепежный штифт из черного стеклонеполн. полиамида; петельный штифт из нерж. стали и шайба из латуни	по запросу



****Примечание:** при высоте двери до 1600мм требуются дополнительные направляющие для тяг

Другие составные см. на стр.

Ассортимент 1325
– Поворотно-откид. ручка для узкой области между фальцами 3BA-320

Присоединительная тяга 10x3, оцинк. сталь

Высота двери Th	Точки запирания (центр двери)				№ артикля
	Размер E	Размер F	Размер G	Размер H	
800-1200	–	–	305	295	1325-U220-01
1200-1600	–	–	455	445	1325-U220-03
1600-1900	280	270	705	695	1325-U220-05
1900-2200	280	270	855	845	1325-U220-07