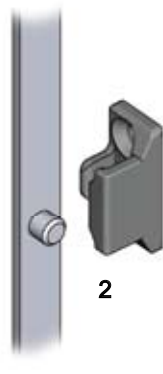


### Типы запирания



1

Тяга с вырезом



2

Тяга с одинарным роликом



3

Тяга с двойным роликом



Тип запирания	Размер А	Наименование	Страница каталога	№ артикла
1	33	Держатель затвора	* 3ZA-1220	1121-U76
		Направляющие для тяг	3ZC-120 3ZC-140	1121-89-11 1121-106
		Присоединительная тяга с вырезом	см. ниже	
		Петля	* см. справа внизу	
2	33	Держатель затвора	* -	2600-12
		Направляющие для тяг	3ZC-120 3ZC-140	1121-89-11 1121-106
		Присоединительная тяга для одинарного ролика	см. ниже	
		Петля	* см. справа внизу	
3	37	Держатель затвора	* 3ZA-1220	1121-18-02
		Направляющие для тяг	3ZC-120 3ZC-140	1121-89-11 1121-106
		Присоединительная тяга с двойным роликом	см. ниже	
		Петля	* см. справа внизу	

Высота двери Th	Точка запирания (центр двери)		Присоед. тяга		
	Размер C	Размер D	Тип запирания	№ артикла	
				Тяга наверху	Тяга внизу
** 800-1200	-	300	1	1390-11-01JB	1390-12-01JB
			2	1390-U10-01	
			3	1390-U11-01	
** 1200-1600	-	450	1	1390-11-03JB	1390-12-03JB
			2	1390-U10-03	
			3	1390-U11-03	
1600-1900	275	700	1	1390-11-05JB	1390-12-05JB
			2	1390-U10-05	
			3	1390-U11-05	
1900-2200	275	850	1	1390-11-07JB	1390-12-07JB
			2	1390-U10-07	
			3	1390-U11-07	

\* Крепление утопленными болтами по DIN ISO 2009, 2010, 7046-1, 7046-2, 7047

\*\*Примечание: при высоте двери до 1600мм требуются дополнительные направляющие для тяг

Другие составные см. на стр.

Петля подходит для типов запирания 1, 2 и 3

- Петля 125°	4A-136
- Петля 180° (внизу)	4A-140
- Петля 180°	4A-145
- Петля 180° (внизу)	4A-170
- Петля 180° (отбортовка 26 мм)	4A-210
- Петля 180°	4A-215

Ассортимент 1390

- Рычажная ручка для узкой области между фальцами 3FA-120