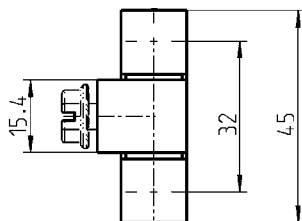
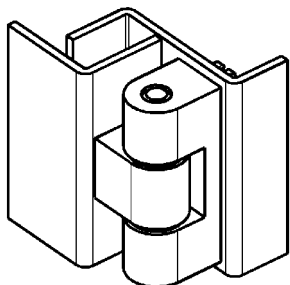


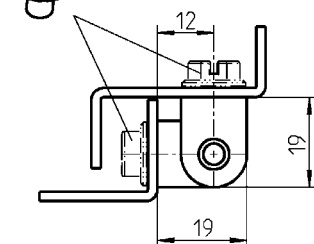
# Петля

## АССОРТИМЕНТ 1054, 1105

Привертная петля 180°



\* Стопорный зубчатый винт  
1000-277-03JB (M6x8)



Привертная петля 180° из цинка ЛПД; штифт из нержавеющей стали, вкладыши из полиамида

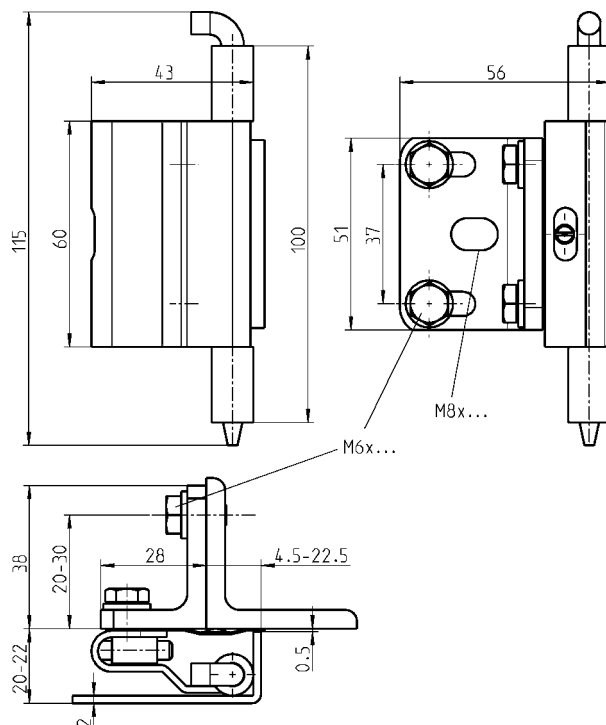
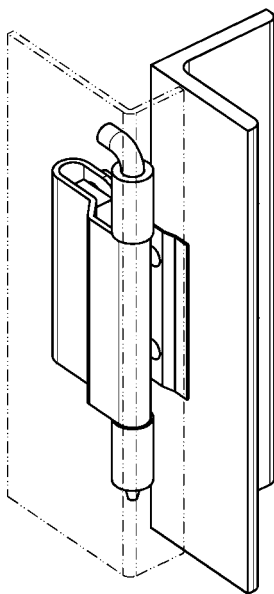
хромирован.

1054-U1

черное напыление

1054-U30

Петля 130° на шпонке

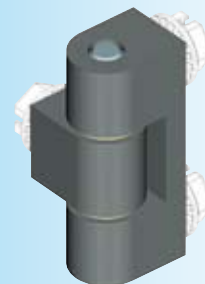


Пружинная петля 130° из оцинкованной стали; подшипниковый ролик из обычной стали, скользящая шпонка из простой нержавеющей стали

1105-U1



RL

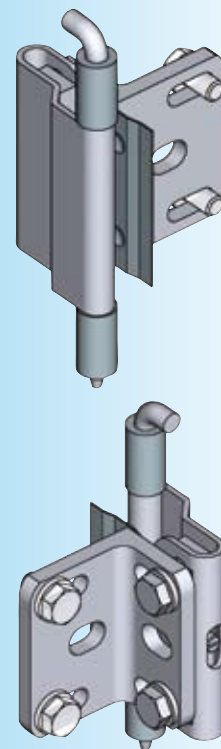


1 Замки поворотные

2 Замки с тягой

3 Системы запирания

4 Петли



\* В поставку не входит