

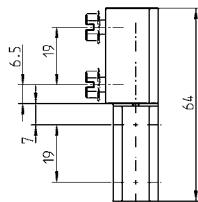
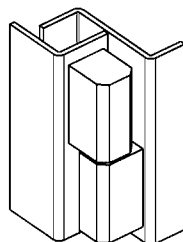
# Привинчив. петли

## АССОРТИМЕНТ 1056, 1079

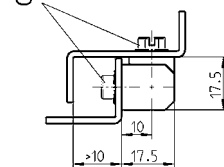
### Привертная петля 180°



STAINLESS STEEL



\* Болт со стопорными зубцами 1000-277-09JB (M5x6) или M5x8 с шайбой



Привертная петля 180° из цинка ЛПД с черным напылением или из AISI 316

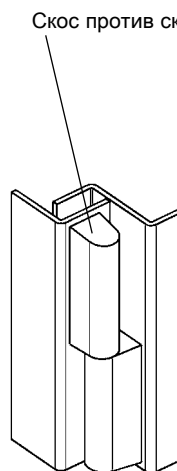
Цинк ЛПД

1056-U34

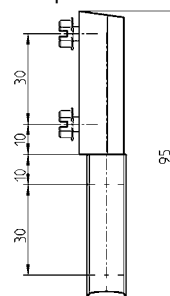
AISI 316

1056-U34-PH

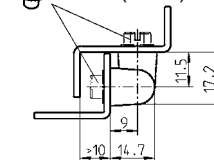
### Пластиковая привертная петля 180°



Скос против скопления загрязнений



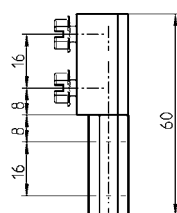
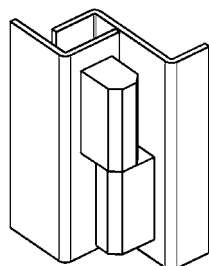
\* Болт со стопорными зубцами 1000-277-09JB (M5x6)



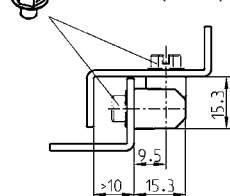
Привертная петля из черного стеклонполн. полиамида; штифт из нержавеющей и вкладыш из обычной стали

1079-U2

### Пластиковая привертная петля 180°



\* Болт со стопорными зубцами 1000-277-09JB (M5x6)



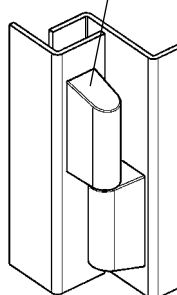
Привертная петля из черного стеклонполн. полиамида; штифт из нержавеющей и вкладыш из обычной стали

1079-U4

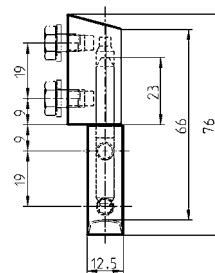
### Привертная петля 180° из нержавеющей стали



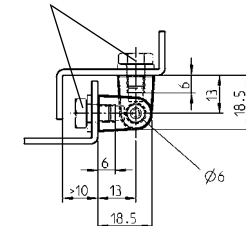
STAINLESS STEEL



Скос против скопления загрязнений



\* M6x8 с шайбой



Привертная петля из нержавейки, AISI 316

1079-U5-PH

\* В поставку не входит