

Привертная петля 180° с вращательным моментом, цинк ЛПД, черное напыление, для болта М8 с потайн. головкой; конус трения из полиацетала (ПОМ); болт и гайка из оцинк. стали

Нм	макс. крутящий момент затяжки болта в Нм	
до ~ 6,5	1,5	1056-U14-01

Версия / расчет:

Число петель в створках зависит от величины и веса последних.
По желанию клиента мы помогаем с расчетом и выбором модели петель.

Пример:

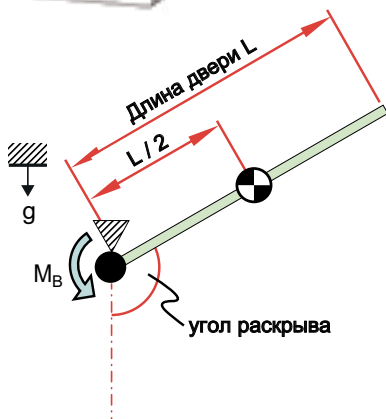
Угол открывания: $\alpha = 120^\circ$
 Длина двери: $L = 0,8 \text{ m}$
 Масса двери: $m = 3,5 \text{ kg}$
 Земное притяжение: $g = 9,81 \text{ m/s}^2$
 Вращательный момент петли: $M = 6,5 \text{ Nm}$
 Число петель: $n = ?$

Формула:

$$\text{Всего } M = \left(\frac{L \times m \times g \times \sin \alpha}{2} \right)$$

Результат:

11,9 Нм = 2 петли 1056-U14-01



Петля с вращательным моментом

Петлю можно плавно приводить в любое положение. В этом положении она точно и надежно держится. Вращ. момент при открытии и закрытии одинаковый.

Применение:

Данная петля с вращательным моментом подходит для дверей и створок.

Другие составные см. на стр.
 – Плоская гайка (2D) 12E-120
 (только для 1056-U10-01)