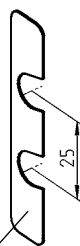
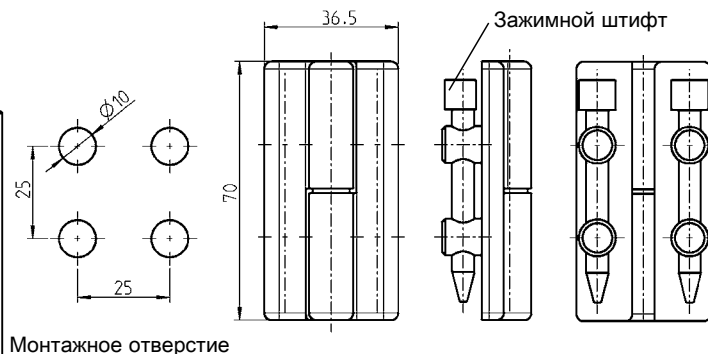
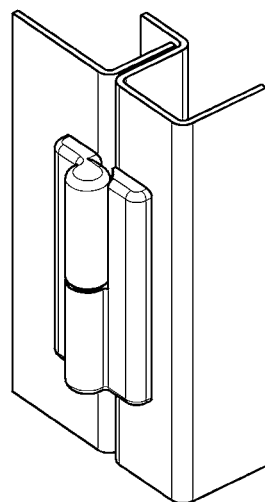
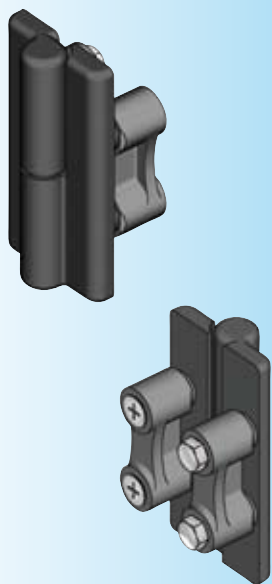
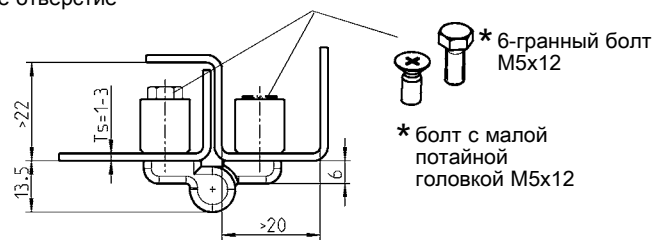
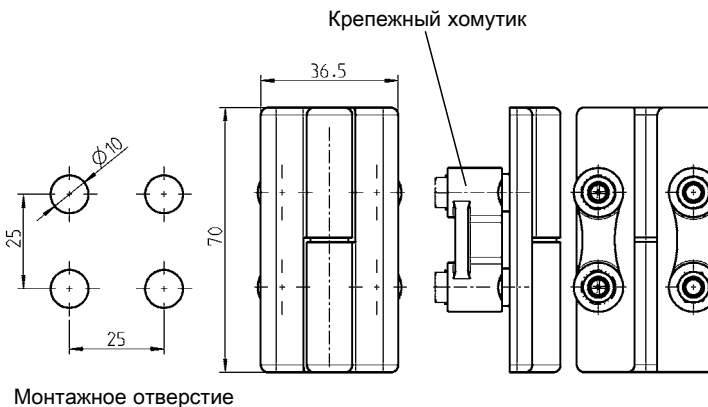
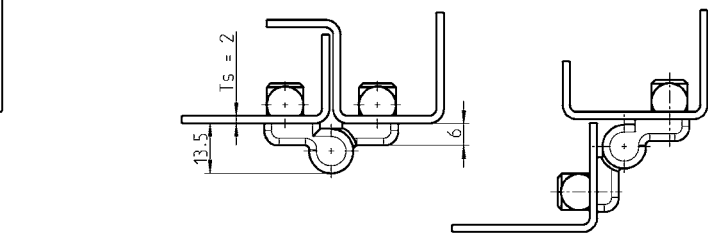


**Установка:**  
Для крепления петли забить полиамидные штифты.  
Сила вырывания по оси Z составляет 1500 Н.



При иной толщине двери подкладка заказывается отдельно (на каждое штифтовое крепление по одной)



Петля с зажимным штифтом из цинка ЛПД с черным напылением или из черного стеклонполн. полиамида; зажимной штифт из черного стеклонполн. полиамида; штифт из нержавеющей стали

	Цинк ЛПД	Полиамид
Толщина двери 1.5 правый	–	1056-U49
Толщина двери 1.5 левый	–	1056-U50
Толщина двери 2.0 правый	1056-U35	–
Толщина двери 2.0 левый	1056-U33	–

Петля с крепежным хомутиком из цинка ЛПД с черным напылением; штифт из нержавеющей стали

правый	1056-U44
левый	1056-U43

Подкладка из AISI 304 (для каждого штифтового крепления)

Петля для толщины двери	поменять на толщину двери Ts	
1,5	1,0	1110-39-02
2,0	1,0	1110-39-03
2,0	1,5	1110-39-02

\* В поставку не входит

малая головка = DIN ISO 2009, 2010, 7046-1, 7046-2, 7047