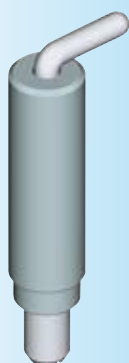
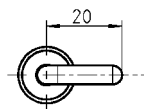
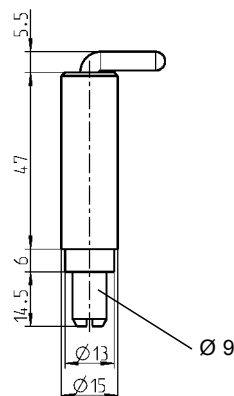
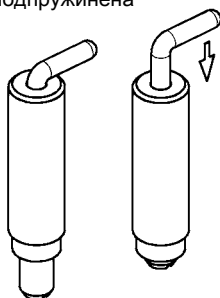




STAINLESS STEEL

подпружинена



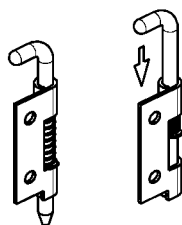
Штифтовая петля из оцинкованной стали, пружина из рессорной оцинкованной стали, направляющая гильза из обычной стали или AISI 304, штифт AISI 303, пружина из нерж. стали

St	1117-U1
AISI	1117-U1-PF

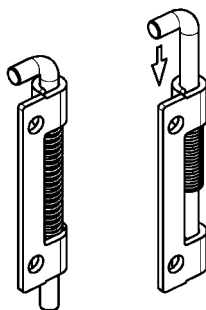


STAINLESS STEEL

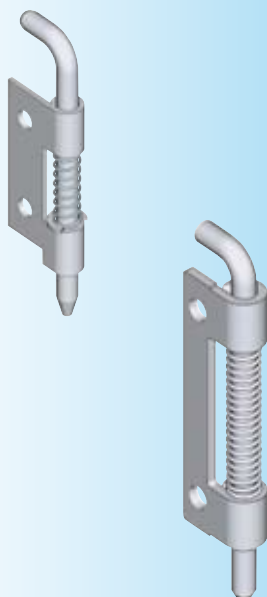
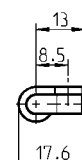
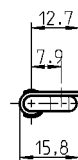
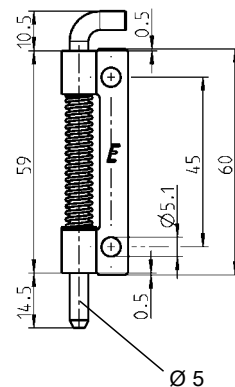
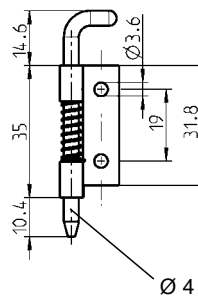
подпружинена



Конструкция А



Конструкция В



Штифтовая петля из оцинкованной, пружина из рессорной оцинкованной стали

Модель А правостор.	1117-U2	Модель А левостор.	1117-U3
Модель В правостор.	1117-U4	Модель В левостор.	1117-U5

Штифтовая петля AISI 304, штифт из AISI 303, пружина из нержавеющей стали

Модель В правостор.	1117-U4-PC	Модель В левостор.	1117-U5-PC
---------------------	------------	--------------------	------------