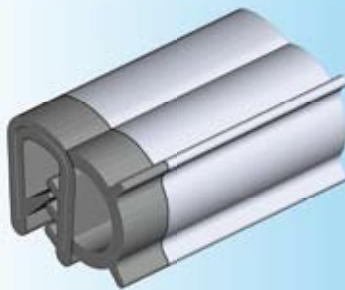
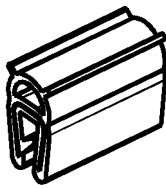


Внимание:

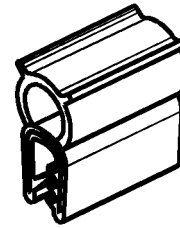
Во всех уплотнениях ЭМС предусмотреть контактные поверхности. Для шкафов, покрытых лаком или порошковым покрытием см. „Контактная лента“.



ЭМС уплотнения



Размер см. стр. каталога 5А-220
Наим. 1011-10



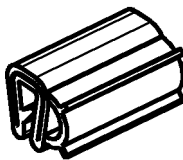
Размер см. стр. каталога 5А-220
Наим. 1011-05

Уплотнительный профиль из мягкой губчатой резины / ЭПДМ с проводящим покрытием вокруг и стальным пружинным каркасом

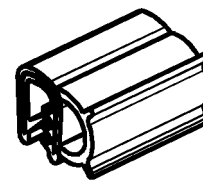
1011-10-E

1011-05-E

ЭМС уплотнения



Размер см. стр. каталога 5А-240
Наим. 1011-09



Размер см. стр. каталога 5А-260
Наим. 1011-06

Уплотнительный профиль из мягкой губчатой резины/ЭПДМ с проводящим покрытием вокруг и стальным пружинным каркасом

1011-09-E

1011-06-E

Контактна лента ЭМС

- для лакирования и контакта
- Слой клея высокой проводимости для воспроизведения контактных поверхностей без лака
- Длина 25 м

Примечание:

- Поверхность, на которую наклеивается лента, должна быть свободной от жиров и пыли.
- Снимите защитную пленку с проводящей ленты и наклейте ее на контактные поверхности. Для лучшего сцепления контактная лента сделана шире, чем покровная пленка.
- После этого можно наносить лак или порошковое покрытие: покровная пленка защищает контактную ленту от попадания покрытия на нее. При тепловой обработке лака просьба учитывать следующие ориентировочные величины для контактной ленты: макс. тепловая нагрузка 120°C, кратковременно возможно до 230°C, все же необходимо проверить в конкретных реальных условиях.
- После нанесения порошкового покрытия покровную пленку можно легко удалить, а контактная лента прочно останется на месте.

Покровная пленка



Защитная пленка

Контактная лента для ЭМС

Размер	подходит к уплотнению ЭМС	
12,7	--	1016-220-127E
22	1011-09-E; 1011-10-E	1016-220-220E
25,4	1011-05-E; 1011-06-E	1016-220-254E

Другие размеры - по запросу