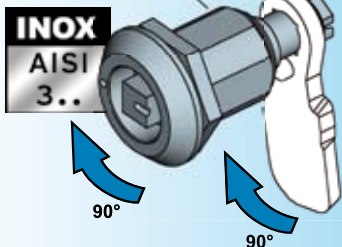
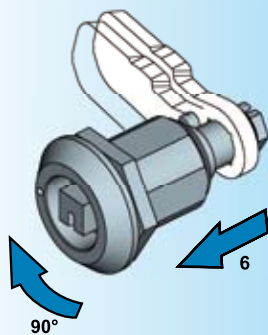


- Инфо
- 1 Замок поворотные
- 2 Замок с тягой
- 3 Системы запирания
- 4 Петли
- 5 Уплотнения
- 6 Ручки
- 7 Окна
- 8 Нерж. сталь



**В открытом положении**  
С поворотом вставки на 90° одновременно поворачивается ригель.



**В закрытом положении:**  
Поворачивая вставку еще на 90°, ригель поворачивается на 6 мм в направлении оси.



#### Зажатое положение

#### Открывание:

Поворот в противоположном направлении

#### Примечание:

Остальные вставки по запросу

#### Другие составные см. на стр.

- Ригель с шипом или без 8A-320 (для ригеля с тягами не подходит)
- Принадлежности 1C-320
- Замоч.накладка 3B-140
- Ключ 12B-120



STAINLESS STEEL

#### Устойчив к тряске и вибрации

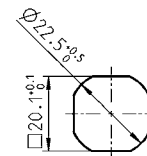
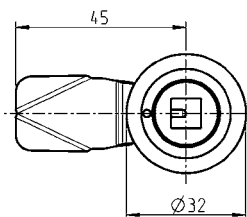
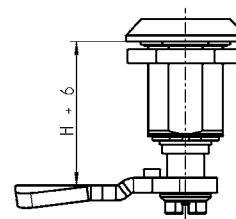
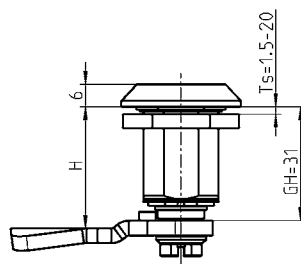
Данный замок имеет виброустойчивую конструкцию. Всё же в зависимости от места и условий применения требуются дополнительные испытания и, возможно, дополнительные операции по крепежу.



с маркировкой

#### Примечание:

При применении открывающей ручки (см. стр. 1C-320) высота (H) уменьшается на 2 мм



Монтажное отверстие

#### Поворотно-зажимной замок из AISI 316, с пружиной и уплотнением

4-гранник 8 с маркировкой	1000-U755-01
Двойная бородка 3	1000-U749-01
Двойная бородка 5	1000-U748-01
Шлиц 2 x 4	1000-U777-01
Для Германской железной дороги	1000-U831-01