

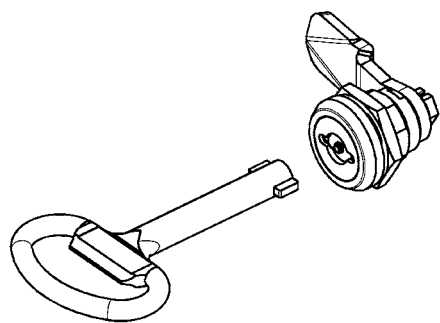
# Безопасный поворотный замок из нержавеющей стали

## АССОРТИМЕНТ 1000

# EMKA

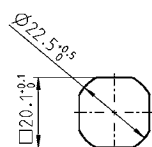
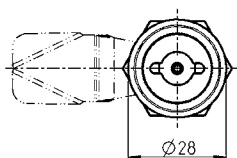
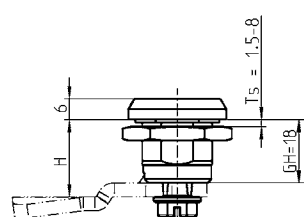
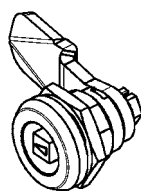
Инфо

## Beschlagteile

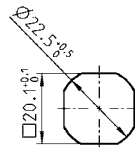
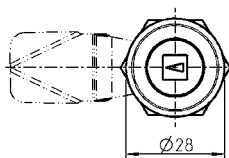
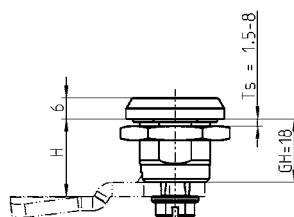


С помощью вставки отвести ригель назад.

Носик ригеля входит в паз



Монтажное отверстие



Монтажное отверстие



### Антивибрационный прижимной замок

Данные замки имеют виброустойчивую конструкцию. Всё же в зависимости от места и условий применения требуются дополнительные испытания и, по необходимости, дополнительные операции по крепежу.

В модели с двойной бородкой: ключ вынимается только в закрытом положении.

Замочная скважина для двойной бородки для ключа по норме DIN 43668.

Водо- и пыленепроницаемый, согласно IP 65 DIN 40050.

Поставляется только с установленным ригелем.

### Другие составные см. на стр.

– Ригель с шипом 8A-320  
8A-340

(для фалевых ригелей из нерж. стали не подходит)

– Ключ 12B-120

– Пылезащитная крышка 1C-320

– Пластиковая замочная накладка (1072-U15) 12D-120

### Корпус с поворотной вставкой, гайка и болт AISI 303, с уплотнением

	Пыльник	
	без	с
Двойная бородка, поворот направо	1000-U714-01	1000-U725
Двойная бородка 3 левосторонн.	1000-U715-01	1000-U726
Двойная бородка 5, поворот направо	1000-U716-01	1000-U727
Двойная бородка 5, поворот налево	1000-U717-01	1000-U728
Четырехгранник 6, направо/налево	1000-U718-01	–
Четырехгранник 7, направо/налево	1000-U719-01	–
Четырехгранник 8 модель лево-/правосторонн.	1000-U720-01	–
Трехгранник 7, направо/налево	1000-U721-01	–
Трехгранник 8, направо/налево	1000-U722-01	–
Шлиц 2 x 4 лево-/правосторонн.	1000-U723-01	–
Восточно-европейский полукруг Ø	1000-U724-01	–
Упор 90° и 180°, право-/левосторонняя модель	1000-U710-01	–
Вставка для применения Германской ж/д, лево-и правосторонн.	1000-U710-01	–
Ø 8,6 с пазом, лево- и правосторонняя модель	1000-U712-01	–

1 Замки поворотные

2 Замки с тягой

3 Системы запирания

4 Петли

5 Уплотнения

6 Ручки

7 Окна

8 Нерж. сталь