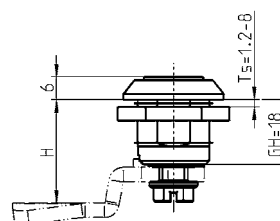
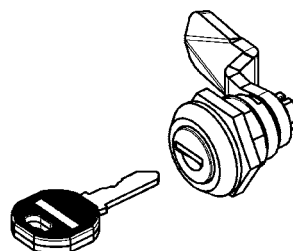
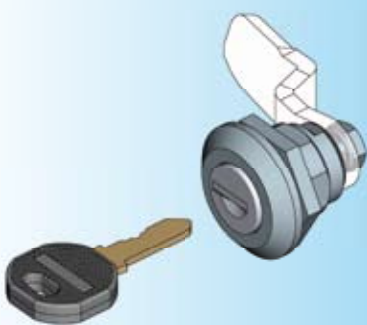
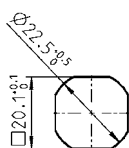


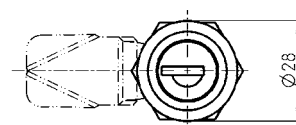
- Инфо
- 1 Замок поворотные
- 2 Замок с тягой
- 3 Системы запирания
- 4 Петли
- 5 Уплотнения
- 6 Ручки
- 7 Окна
- 8 Нерж. сталь



Ключ вынимается в любом положении.



Монтажное отверстие



**Другие составные см. на стр.**

- Ригель с шипом 8А-320
- (для ригеля с тягой не подходит)
- Ключ 12В-140

Цилиндровый замок AISI 316, кругл. цилиндр, болт и стопорная шайба из нерж. стали.  
На каждый цилиндр по ключу из нейзильбера с ушком из черного полиамида PA-GF

Ключ ЕК 333	1048-U6-PH
Различные ключи	1048-U7-PH