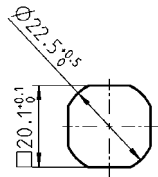
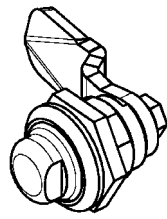


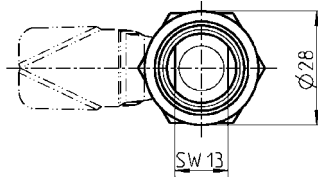
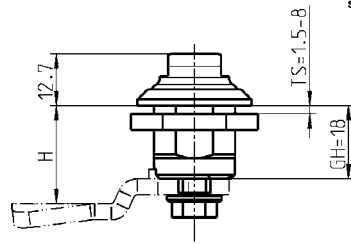
Для германской ж/д и гигиеничные замки из нержавеющей стали

АССОРТИМЕНТ 1000

Гигиена



Монтажное отверстие



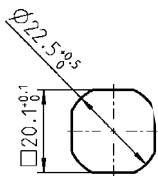
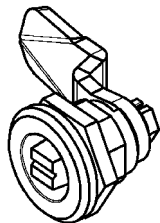
Материал Прижимной замок замка по выбору, с уплотнением

AISI 316L	1000-U838
AISI 303	1000-U838-PF

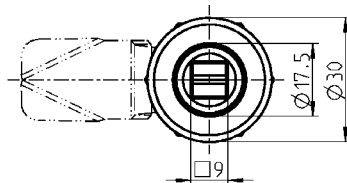
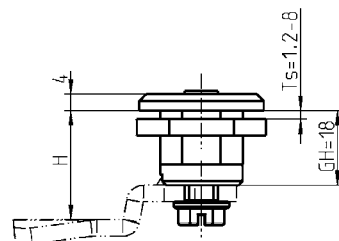
Ключ из цинка ЛПД, без отделки

1004-53

Германская жел. дорога



Монтажное отверстие



Корпус со вставкой, винтом и гайкой из AISI 304

1000-U431-PF

Класс защиты IP 65 достигается благодаря:

плоскому уплотнению	1000-23
кольцу круглого сечения	1000-24

Класс защиты IP 66 достигается благодаря:

набору уплотнений	1000-U769
-------------------	-----------

Монтаж по заказу:

без кольца круглого сечения	1000-990
с кольцом круглого сечения	1000-991



Примечание:
Гигиеничные поворотные замки выполняют предписание гигиены по DIN EN 1672-2 и DIN EN 14159



- 1 Замки поворотные
- 2 Замки с тягой
- 3 Системы запирания
- 4 Петли
- 5 Уплотнения
- 6 Ручки
- 7 Очки
- 8 Нерж. сталь

Другие составные см. на стр.
– Ригель с шипом 8A-320
8A-340
(для фалевых ригелей из нерж. стали не подходит)