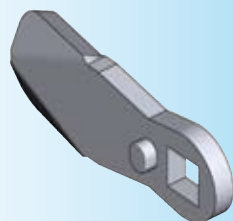


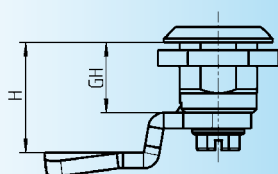
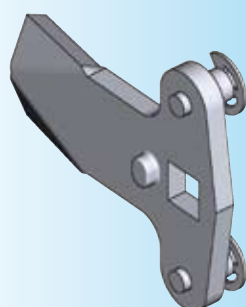
- Инфо
- 1 Замки поворотные
- 2 Замки с тягой
- 3 Системы запирания
- 4 Петли
- 5 Уплотнения
- 6 Ручки
- 7 Окна
- 8 Нерж. сталь



Ригель с шипом



Ригель без шипа



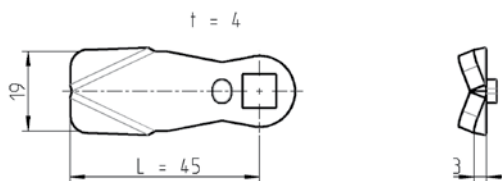
**Другие составные см. на стр.**

- Накладка со скосами 1С-170
- Присоед. тяга 8А-360
- Замки поворотные 8А-220
- по 8А-230
- до 8А-240
- 8А-290

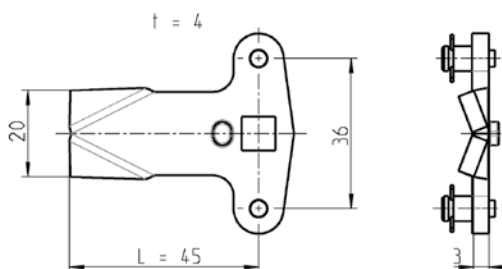


STAINLESS STEEL

Вариант 1  
Ригель



Вариант 2  
Ригель с ушками для тяг  
(лопастной ригель)



**Пример заказа для ригеля без шипа:**

Для заказа ригеля без шипа просьба добавить букву Z к номеру наименования в таблице ниже. Пример: вам нужен ригель без шипа с высотой (H) 22 мм для корпуса высотой (GH) 18 мм из следующих возможных материалов: AISI 304 или AISI 316.

В этом случае заказываются наименования со следующими номерами:

- для ригеля без шипа из AISI 304 . . . . . = 1000-179-Z
- для ригеля без шипа из AISI 316 . . . . . = 1000-179-ZPD

**Внимание:** ригель без шипа с выходами для тяги - по запросу

**Ригель с шипом, материал по выбору**

Размеры H для GH =			Вариант 1		Вариант 2
			AISI 304	AISI 316	AISI 304
18	31	43	-	-	-
4	17	29	-	-	-
6	19	31	1000-221	1000-221-PD	-
8	21	33	-	-	-
10	23	35	1000-223	1000-223-PD	-
13	26	38	-	-	-
14	27	39	1000-225	1000-225-PD	-
16	29	41	-	-	-
18	31	43	1000-227	1000-227-PD	-
20	33	45	1000-228	1000-228-PD	-
22	35	47	1000-179	1000-179-PD	1000-U139
24	37	49	1000-229	1000-229-PD	-
25	38	50	-	-	-
26	39	51	1000-230	1000-230-PD	-
28	41	53	1000-180	1000-180-PD	1000-U140