

Инфо

1 Замки поворотные

2 Замки с тягой

3 Системы запирания

4 Петли

5 Уплотнения

6 Ручки

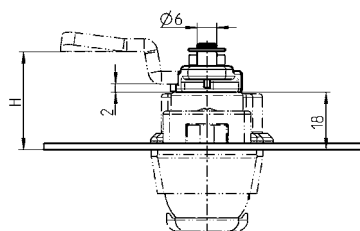
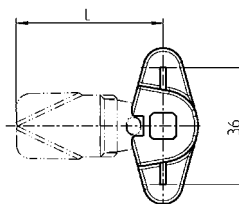
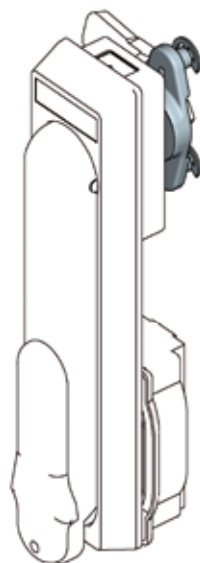
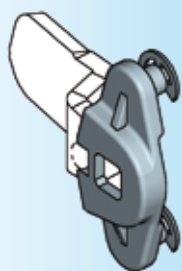
7 Окна

8 Нерж. сталь



STAINLESS STEEL

Ход 18 мм



Примечание:

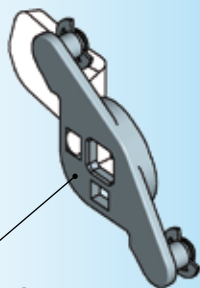
Присоединительная тяга для тягового механизма в сочетании с поворотнo-откидной ручкой 1154 класса WK2 - по запросу!

Внимание:

при применении привода тяг высота ригеля H увеличивается на 2 мм

Тяговой механизм из AISI 316

1107-U246-PH



STAINLESS STEEL

Ход 35 мм

Внимание:

Применима только присоединительная тяга с проушиной!

Другие составные см. на стр.

- Ригель с шипом / без 8A-320
- Присоед. тяга 8A-360
- внутри (для пов.-откид.ручки 1154 кл.WK2 не подходит)

Ассортимент 1091

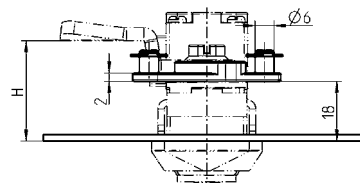
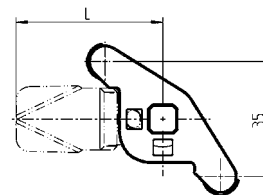
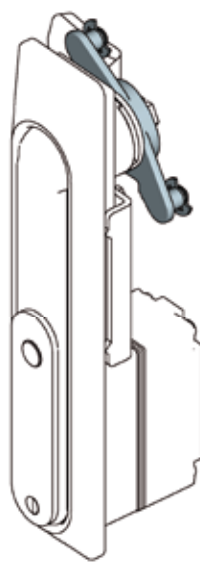
- Рычажный затвор 8A-840

ассортимент 1125

- Опорная втулка 8A-780

Ассортимент 1150

- Откидн. ручка 1154 8A-620
- Поворотнo-откидная ручка 1154 класса RC2 8A-680



Примечание:

Присоединительная тяга для тягового механизма в сочетании с поворотнo-откидной ручкой 1154 класса WK2 - по запросу!

Тяговой механизм из AISI 316

1150-U57