

Инфо
1 Замки поворотные
2 Замки с тягой
3 Системы запирания
4 Петли
5 Уплотнения
6 Ручки
7 Окна
8 Нерж. сталь
9 Пружинные защелки

INOX
AISI
3..



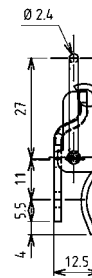
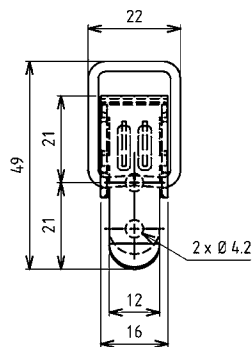
Другие составные см. на стр. применяемые крючки, напр.
6010-01-xxx 9A-520
6010-11-xxx 9A-540
6010-08-xxx 9A-620



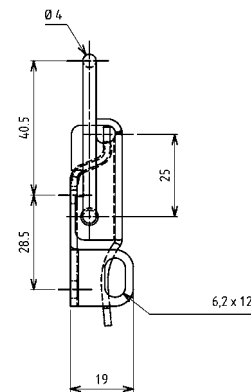
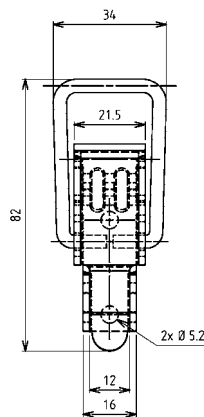
Другие составные см. на стр. применяемые крючки, напр.
6010-02-xxx 9A-520
6010-03-xxx 9A-520
6010-09-xxx 9A-620



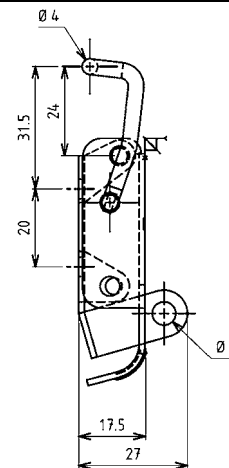
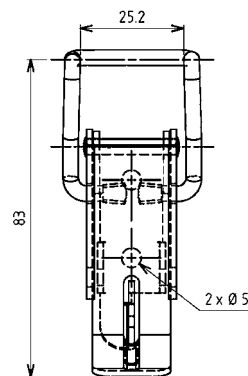
Другие составные см. на стр. применяемые крючки, напр.
6010-02-xxx 9A-520
6010-09-xxx 9A-620



Защелка	без проушины	с проушиной
Черновая сталь, с перфорацией	6000-U42-KA	6000-U43-KA
Черновая сталь, без перфорации	6000-U42-01KA	6000-U43-01KA
Оцинк.сталь, пассив.DS и Top Coat, перфорация	6000-U42-JQ	6000-U43-JQ
AISI 304, с перфорацией	6000-U42-PC	6000-U43-PC
AISI 304, без перфорации	6000-U42-01PC	6000-U43-01PC



Защелка	без проушины	с проушиной
Черновая сталь, с перфорацией	6000-U44-KA	6000-U45-KA
Черновая сталь, без перфорации	6000-U44-01KA	6000-U45-01KA
Оцинк.сталь, пассив.DS и Top Coat, перфорация	6000-U44-JQ	6000-U45-JQ
AISI 304, с перфорацией	6000-U44-PC	6000-U45-PC
AISI 304, без перфорации	6000-U44-01PC	6000-U45-01PC



Защелка	без проушины	с проушиной
Оцинк.сталь, пассив.DS и Top Coat, перфорация	6000-U135-JQ	6000-U635-JQ
AISI 304, с перфорацией	6000-U135-PC	6000-U635-PC