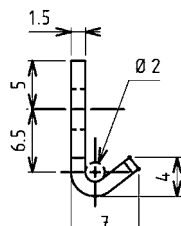
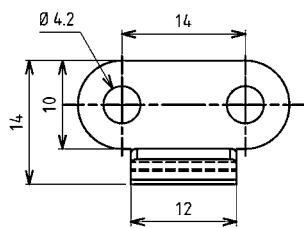


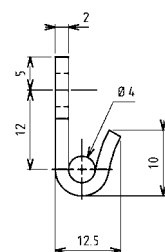
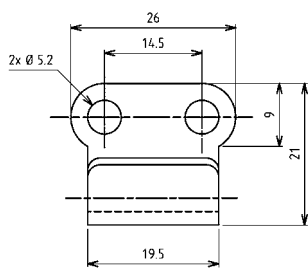
Крючок

АССОРТИМЕНТ 6000



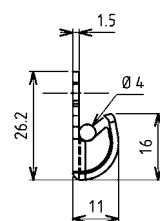
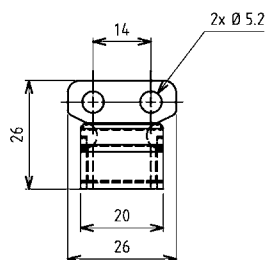
Крючок

Черновая сталь, с перфорацией	6010-01-KA
Черновая сталь, без перфорации	6010-01-01KA
Оцинк.сталь, пассив.DS и Top Coat, перфорация	6010-01-JQ
AISI 304, с перфорацией	6010-01-PC
AISI 304, без перфорации	6010-01-01PC



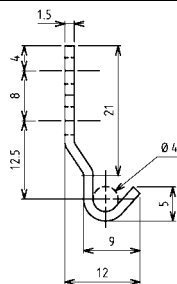
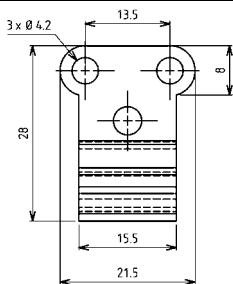
Крючок

Черновая сталь, с перфорацией	6010-02-KA
Черновая сталь, без перфорации	6010-02-01KA
Оцинк.сталь, пассив.DS и Top Coat, перфорация	6010-02-JQ
AISI 304, с перфорацией	6010-02-PC
AISI 304, без перфорации	6010-02-01PC



Крючок

Черновая сталь, с перфорацией	6010-03-KA
Оцинк.сталь, пассив.DS и Top Coat, перфорация	6010-03-JQ
AISI 304, с перфорацией	6010-03-PC



Крючок

Черновая сталь, с перфорацией	6010-04-KA
Оцинк.сталь, пассив.DS и Top Coat, перфорация	6010-04-JQ
AISI 304, с перфорацией	6010-04-PC

Другие составные см. на стр.

– Защелка 9A-120
9A-140
9A-310

Другие составные см. на стр.

– Защелка 9A-120

Другие составные см. на стр.

– Защелка 9A-120

Другие составные см. на стр.

– Защелка 9A-220
9A-240