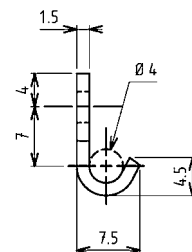
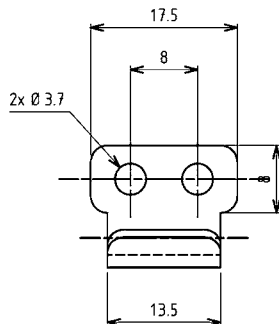


Инфо  
1 Замок поворотные  
2 Замок с тягой  
3 Системы запирания  
4 Петли  
5 Уплотнения  
6 Ручки  
7 Окна  
8 Нерж. сталь  
9 Пружинные защелки



Другие составные см. на стр.  
– Защелка 9A-260



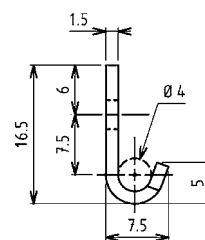
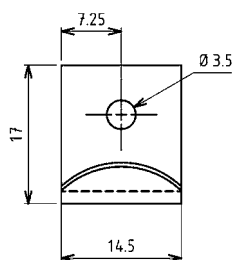
#### Крючок

Оцинк.сталь, пассив.DS и Top Coat, перфорация

6010-07-JQ

AISI 304, с перфорацией

6010-07-PC



#### Крючок

Черновая сталь, с перфорацией

6010-11-KA

Черновая сталь, без перфорации

6010-11-01KA

Оцинк.сталь, пассив.DS и Top Coat, перфорация

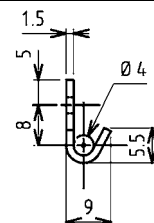
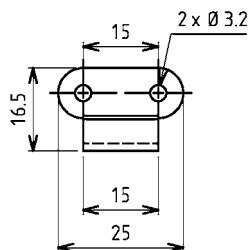
6010-11-JQ

AISI 304, с перфорацией

6010-11-PC

AISI 304, без перфорации

6010-11-01PC



#### Крючок

Черновая сталь, с перфорацией

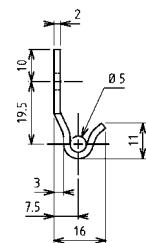
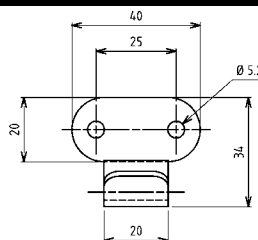
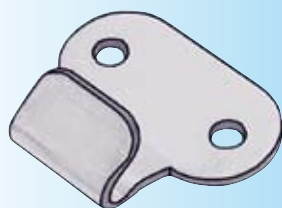
6010-05-KA

Оцинк.сталь, пассив.DS и Top Coat, перфорация

6010-05-JQ

AISI 304, с перфорацией

6010-05-PC



#### Крючок

Черновая сталь, с перфорацией

6010-06-KA

Оцинк.сталь, пассив.DS и Top Coat, перфорация

6010-06-JQ

AISI 304, с перфорацией

6010-06-PC

Другие составные см. на стр.  
– Защелка 9A-220  
9A-240  
9A-240

**9A-540**

(9A-500; 9A-520)